

ADAMS PEARMAIN

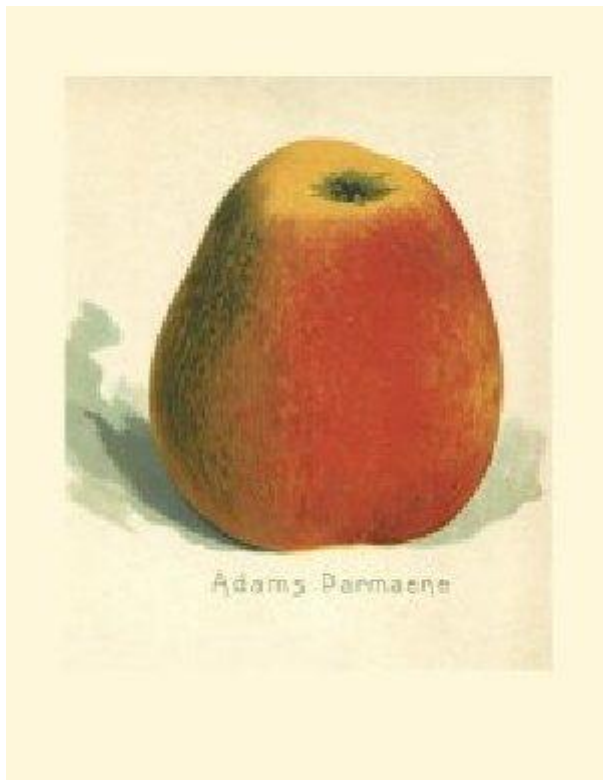
Fichier Choisel 2000-2008.

ORIGINE : Anglaise , 1826 . Protégée à Brogdale (the Book of Apples , 1993 , p.180.
Cultivé par A.Leroy , d'Angers , depuis 1847 , voir son catalogue de 1849 , p.32 , n°112 , et
encore vendue en 1935 . Décrite par Mas , Le Verger , 1868 , t.4 , n°78 , et par W.Lauche ,
"Deutsche Pomologie" , n°71 , 1882/83 , et par le hollandais Heidemij , "De Nederlandsche
Boomgaard" , 1868 , n°59 , pl.30 , gravure couleur ici.

SYNONYMES : Norfolk Pippin . - Pépin de Norfolk . - Matchless.- Pearmain d'Adam . -
Seigneur Rouge-Rousse de Norfolk , probablement à tort.



W.Lauche Deutsche Pomologie, 1883/83



Vue ancienne.

MATURITE-CONSOMMATION : Novembre-Mars.

FORME : Moyenne à plus . L=67 mm., H=63 mm.- Plus large ou H=L ou plus haute . Conique, pourtour en principe régulier, un peu étranglé côté cuvette de l'œil .

EPIDERME : Un peu rugueux sinon sec. Jaune citron , lavé et strié de carmin terne plus ou moins clair , côté soleil (1/4 à 3/4) . Lenticelles remarquables, étoilées

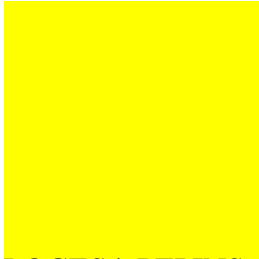
CUVETTE du PEDONCULE : Large à moyenne, profondeur variable, assez évasée , fauve , parfois , d'après Kessler , il y a des gibbosités.

PEDONCULE : Gros à fin , plus gros à l'attache , long, dépasse le sommet.

CUVETTE de L'ŒIL : Large d'après A.Leroy (24mm.), peu profonde, un peu plissée bien que régulière. Un peu fauve.

L'ŒIL : Moyen , mi clos.

CHAIR : Jaunâtre , fine, croquante , juteuse , bien sucrée , acidulée , bien savoureuse , première qualité . Leroy y relève un parfum de violette.



LOGES à PEPINS : Hautes, mi ouvertes , feutrées normal.
Oberdieck.

Choisel 2008 selon

OBSERVATIONS : Lenticelles sur rameaux grandes et nombreuses. Yeux petits , collés contre l'écorce , plats , très cotonneux. Pétiole court et fin.

REFERENCES : A.Leroy , Angers , 1873 , "Dictionnaire de Pomologie" , N°1 (silhouette ici).- Catalogue de la Sté Pomologique de France , 1927 , p. 365 (silhouette ici). Heidemij déjà cité , gravure couleur ici.

BIBLIOGRAPHIE: Le Verger Français , 1947 , t.1 , p.37I . - H.Kessler , "Pomologie Illustrée", 1949 , P.21.- J.Vercier , 1934 , p. 220. Oberdieck n°339 1865, Illustrirtes.